

BUREAUX ASSURANCES GENERALES DE FRANCE PARIS XIII°

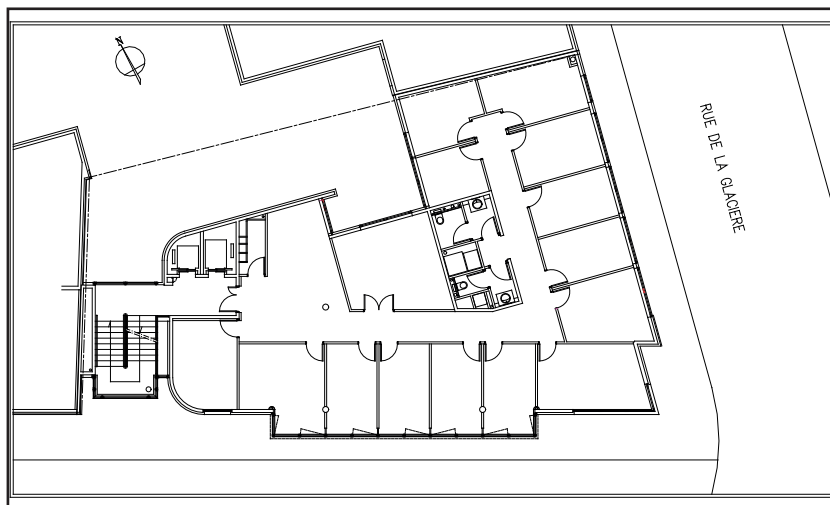


FAÇADE PRINCIPALE SUR LE BOULEVARD

Cet immeuble de bureaux, extension opportuniste d'un ensemble résidentiel de 261 logements réalisé pour le même maître d'ouvrage, illustre le paradoxe de l'architecte confronté avec un décalage de huit années à l'environnement qu'il a lui même mis en place.

Sa situation d'angle, encadrée par des façades d'habitation, appelait un raccordement soigné des différents gabarits sur les rues, en préservant cependant l'opportunité d'un signal fort dans les perspectives offertes par un grand boulevard parisien accueillant le métro aérien

Cette architecture en contrepoint se lit, à travers la brillance de la tôle d'aluminium laquée et la transparence des prismes verriers, dans la poursuite de lignes horizontales significatives en superposition avec l'affirmation de la verticalité de la silhouette: celle-ci est magnifiée dans le couronnement de l'immeuble par la tache colorée d'un



PLAN DU TROISIÈME ÉTAGE CLOISONNÉ





TERRASSE POUR RÉCEPTIONS

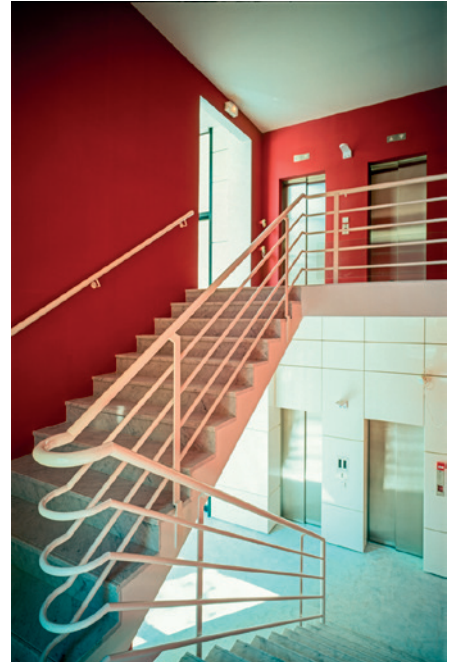


VUE DE LA FAÇADE ARRIÈRE

auvent dévoilant le statut festif de la terrasse haute.

Chaque plateau de bureaux bénéficie de prestations optimales : éclairage indirect, faux plancher, climatisation individuelle.

La cage d'escalier incorporant les ascenseurs est éclairée en lumière naturelle et offre un volume et des décors spectaculaires dans une mise en scène lisible de l'extérieur.



VUES DE LA CAGE D'ESCALIER PRINCIPALE MONTRANT LES FRESQUES DE L'ARTISTE

FICHE SIGNALÉTIQUE

Propriétaire : **ASSURANCES GÉNÉRALES DE FRANCE**
 maître d'ouvrage délégué : **M2**
 architecte : **MAUFRAS**
 artiste : **Patrice CHARTON** (fresques de l'escalier)
 collaborateurs : **A. RIBIERE, I. GABRIEL**

calendrier : études: 1991/93
 livraison: 1995
 surface du terrain : 400 m²
 SHON : 2 268 m²
 montant travaux : 18,7 MF ttc

