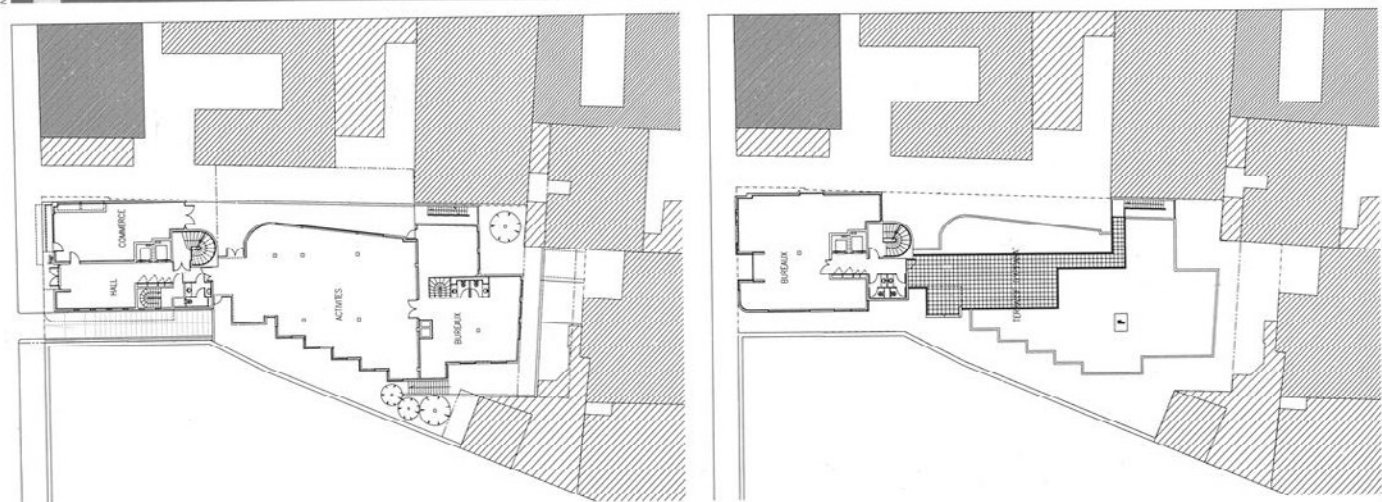


# BUREAUX



## Bureaux, Paris XVIII<sup>e</sup>

MAITRISE D'OUVRAGE : SAMAF.

MAITRISE D'ŒUVRE : Didier Maufrais.

Le bâtiment s'implante sur une parcelle étroite et profonde entre le cimetière de Montmartre et un passage desservant des cours intérieures. L'exploitation des gabarits autorisés définit un gradient de l'épannelage depuis R+2 au fond de la parcelle jusqu'à

R+5 sur la rue. L'arrêt sur alignement est symboliquement exprimé par le dépassement au-delà de cette limite d'un volume en basculement. L'implantation en retrait des limites du parcellaire permet un éclairage "centrifuge" des plateaux de bureaux. Le centre de gravité des plateaux est marqué par les circulations verticales qui servent également à l'articulation des différentes volumétries.

Les façades s'accordent avec l'émiettement du parcellaire et la rareté des façades institutionnelles dans le quartier à l'aide d'ouvertures variées dans leur dimension, leur nu et leur traitement. La céramique 5 x 5 blanche qui enveloppe le bâtiment et les éléments en aluminium laqué confèrent à l'ensemble une tonalité contemporaine.

FICHE TECHNIQUE N° 95