

# 7 LOGEMENTS PARIS 15<sup>o</sup>

DONNANT SUR UNE AVENUE PRESTIGIEUSE DONT LE SITE EST CLASSÉ, MAIS DEVANT S'INTÉGRER À UN FRONT BÂTI DISPARATE, L'IMMEUBLE AFFICHE UNE ARCHITECTURE MODERNE, EN RUPTURE AVEC SES VOISINS IMMÉDIATS,

TOUT EN RESPECTANT LA CONTINUITÉ URBAINE:

FAÇADE LISSE MARQUANT L'ALIGNEMENT, ESPACES DE TRANSITION ENTRE LE LOGEMENT ET LA RUE TRAITÉS EN CREUX.

LA FAÇADE SUR L'AVENUE PARTICIPE D'UN JEU SUR LE CARRÉ, INDUIT PAR LE RAPPROCHEMENT D'UNE LARGEUR DE TERRAIN VOISINE DE DIX MÈTRES, ET D'UNE VERTICALE DE FAÇADE AUTORISÉE ÉGALE À VINGT.

UN STRICT CARROYAGE, BASÉ SUR LES DIMENSIONS AU CARRÉ DU REVÊTEMENT, SERT DE TRAME AUX "ÉVÉNEMENTS" DU MUR DE FAÇADE: LES ENSEMBLES MENUISÉS DES OUVERTURES EN ALUMINIUM LAQUÉ NOIR, POSÉS AU NU EXTÉRIEUR, LES EN CREUX DES ACCÈS À REZ-DE-CHAUSSÉE ET DE LA LOGGIA DU DUPLEX QUI COURONNE LE BÂTIMENT.

LA FAÇADE ARRIÈRE, TRAITÉE AVEC LE MÊME LUXE DE MATÉRIEAUX, ACCROCHE LA LUMIÈRE DU SUD PAR SES BALCONS SEMI-CIRCULAIRES ET SES LOGGIAS. LES RETRAITS DES DEUX NIVEAUX SUPÉRIEURS CRÉENT DEUX TERRASSES- COURSIVES DE PAQUEBOT- QU'ARTICULE LA SAILLIE CYLINDRIQUE DE L'ESCALIER DE L'IMMEUBLE TRAITÉE EN MUR DE BRIQUES DE VERRE.

ADRESSE:  
58 AVENUE DE SAXE  
75015 PARIS

TERRAIN:  
280 M<sup>2</sup>

PROGRAMME:  
LOGEMENTS:  
756 M<sup>2</sup> H.O.

ETUDES:  
1982

COÛT:  
5,3 M F

PROGRAMME  
LAUREAT  
PRIX DE LA PREMIERE  
OEUVRE EN 1983

PHOTOS:  
PATRICE DELATOUCHE

PUBLICATIONS:  
LE MONDE  
ARCHI-CRÉÉ  
AMC  
DOMUS  
A+U  
LOTUS  
TF1  
LE MONITEUR

PROPRIÉTAIRE:  
LA MONDIALE  
COMPAGNIE D'AS-  
SURANCES

MAITRE D'OUVRAGE:  
COGIM

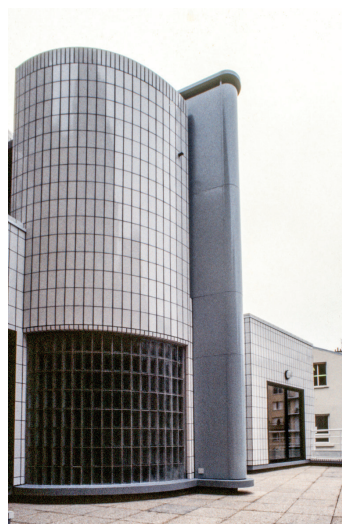
ARCHITECTES:  
DIDIER MAUFRAS ET  
HERVÉ DELATOUCHE



FAÇADE SUR AVENUE DE SAXE



FAÇADE ARRIÈRE



MATÉRIEAUX DE FAÇADE:  
DALLE DE CÉRAMIQUE ÉMAILLÉE BLANCHE DE 60 x 60 CM.  
MENUISERIES EN ALUMINIUM LAQUÉ NOIR.