

**GUIDE ÉRIC
LAPIERRE
D'ARCHITECTURE
PARIS 1900
2008
PAVILLON
DE L'ARSENAL**



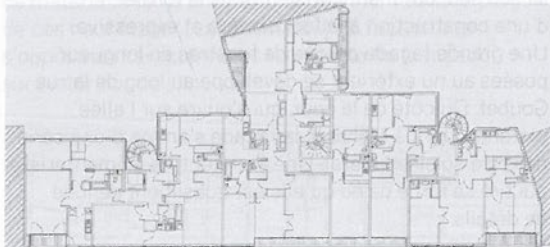
1001 — M-3

Immeuble de logements, 1989-1992

Didier Mauftras, architecte
Meunier, maître d'ouvrage
61, quai de la Seine – 75019



Didier Mauftras voit dans le corps principal à R+7 de ce bâtiment l'expression de la régularité de l'architecture classique et, dans les parties hautes en retrait, celle du voyage et de la vitesse qui sont le propre de l'architecture moderne. L'immeuble abrite 60 logements orientés vers le sud, avec une vue imprenable sur le canal de l'Ourcq.



892 — G-8

Immeuble de logements, 1982

Hervé Delatouche et Didier Mauftras, architectes
COGIM, maître d'ouvrage
58, avenue de Saxe – 75015



Didier Mauftras (architecte et ingénieur diplômé de l'École polytechnique) et Hervé Delatouche donnent la démonstration, en concevant cet immeuble de sept logements, du point de vue qui met en avant la dimension urbaine de l'architecture plutôt que sa fonctionnalité, conformément à l'enseignement d'Aldo Rossi (1931-1997). La façade, symétrique, renvoie directement à la maison construite par Adolf Loos pour Tristan Tzara à Montmartre dans l'entre-deux-guerres. Elle est entièrement revêtue de céramique blanche. L'architecture fonctionnaliste exprime en façade les fonctions qu'elle abrite, par les formes et les dimensions spécifiques des percements. L'architecture urbaine considère, au contraire, la façade comme étant celle de la rue avant d'être celle de l'immeuble lui-même. Le recours à la symétrie marque ici cette volonté de donner une dimension ouvertement urbaine à l'immeuble.

