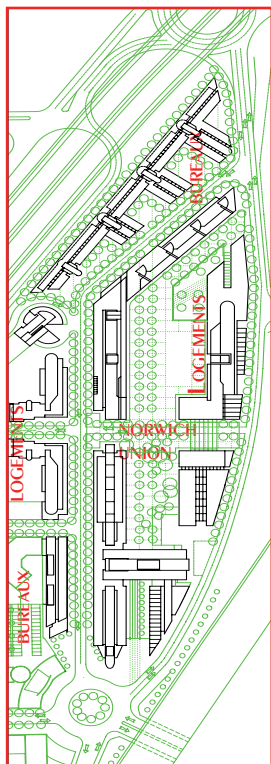


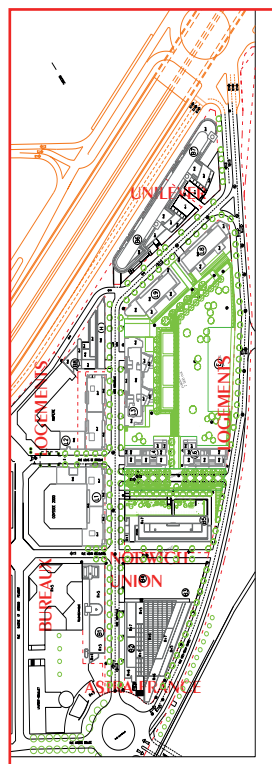
R E A L I S A T I O N

ZAC **PARC DES 2 GARES**

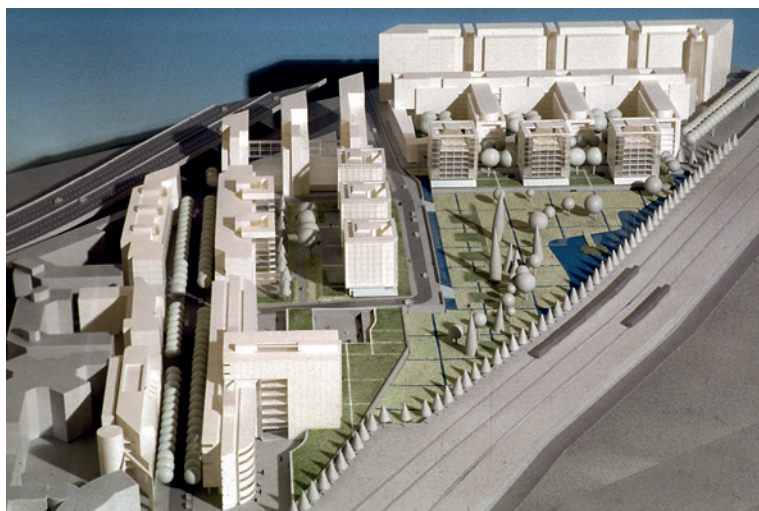
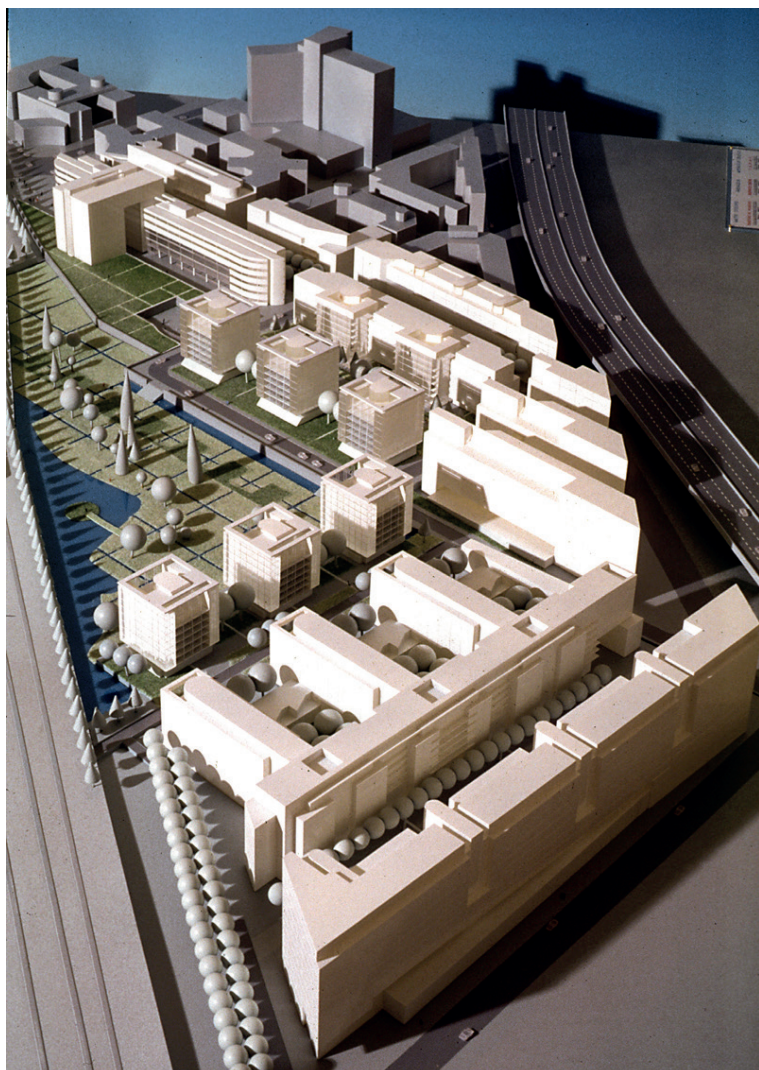
RUEIL MALMAISON 92



PLAN DE MASSE 1990



PLAN DE MASSE 1995



Suscitée par la volonté de la compagnie d'assurances anglaise NORWICH UNION d'y installer son siège social européen, cette ZAC a eu de 1990 à 1994 l'ambition de parachever la composition de ce quartier bordé par l'autoroute A86 et la ligne A du RER, en dépassant la simple reconduction de structures fondées sur l'ilôtage.

Le plan de masse de 1990 offrait ainsi une image urbaine forte basée sur le thème de l'unité paysagère du site, fédérant l'implantation des différents programmes.

La crise immobilière amena la NORWICH UNION à réduire le programme de son propre siège, ce qui entraîna la mise au point d'une parcellisation accrue du site concrétisée par le plan de masse de 1995.

Y apparaît notamment la place réservée aux sièges sociaux d'ASTRA FRANCE et d'UNILEVER.



FICHE SIGNALÉTIQUE

maître d'ouvrage : NORWICH UNION

maître d'ouvrage délégué : SAMAF

architecte : MAUFRAS & ASSOCIES

assistants : RIBIERE, NAINTE, VENDEVILLE

paysagiste : ATELIER CORAJOUD

bureaux d'études VRD : SYNTHÈSE

programme :

BUREAUX : 44 800 m² HON

LOGEMENTS : 45 000 m² HON

ACTIVITÉS : 11 000 m² HON

montant des travaux : BÂTIMENTS 560MF HT

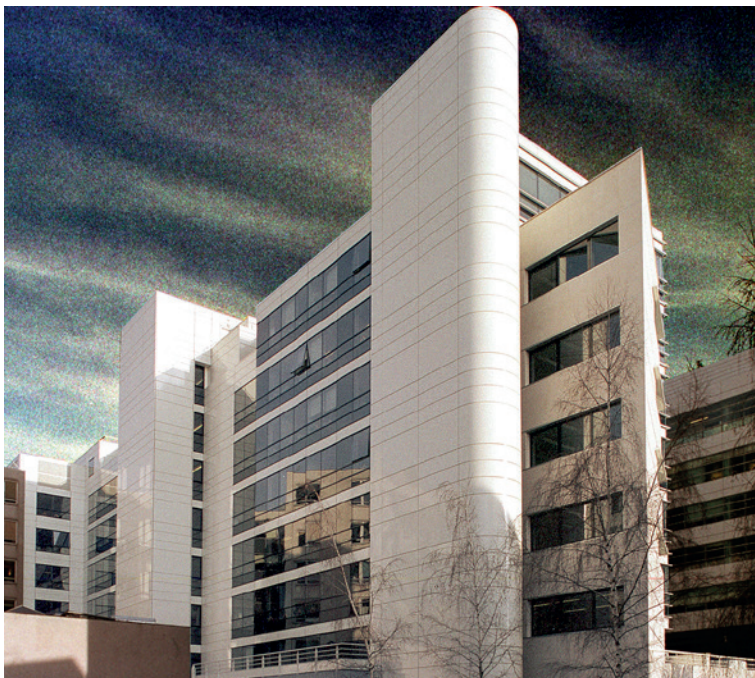
superficie du terrain : 30 000 m²

études : 1989 -1995

achèvement : 1996



BUREAUX SUR LA PLACE LOUIS RENAULT



SIEGE SOCIAL NORWICH

